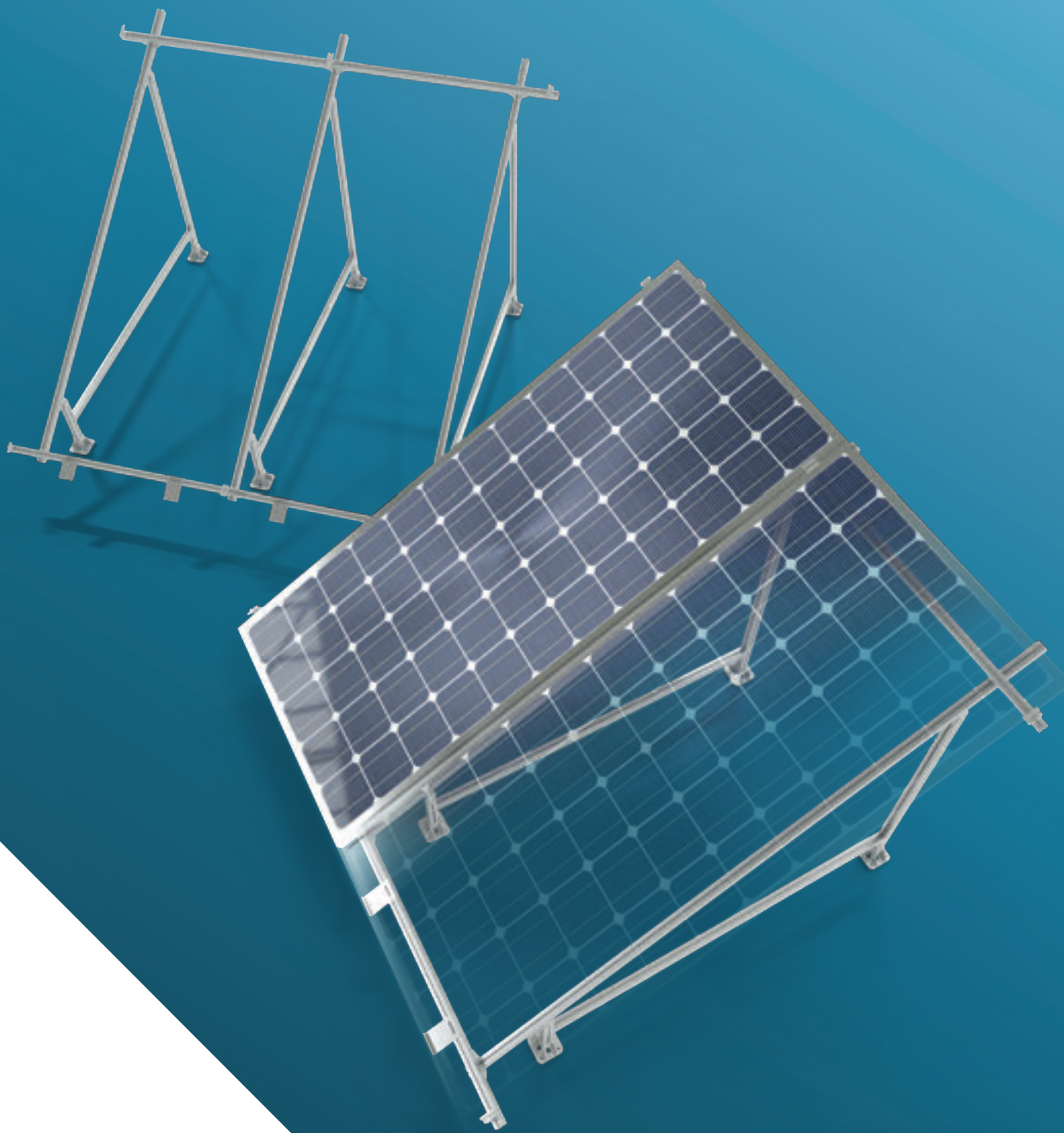


Alusic



PRODUCT LINES

PV

STRUCTURES FOR
PHOTOVOLTAICS



480K

metres of aluminium profiles in stock

Structural aluminum profiles and mounting accessories, aluminum handling systems, and carbon fiber profiles

OUR SECTORS

- ➔ Aluminium profiles and accessories
- ➔ Handling and automation
- ➔ Carbon fiber and composite materials
- ➔ Structures for photovoltaics
- ➔ Compressed air distribution

8000

articles available for immediate delivery

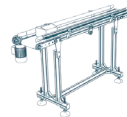
Alusic product lines



AC, BH, IM, MC LINE
Structural aluminum profiles and accessories



SP LINE
Profiles for protective barriers for automatic machines



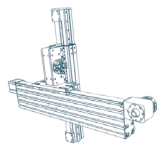
CS LINE
Conveyor belts and pallet transport line



IS LINE
Industrial ladders and walkways



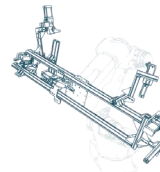
KS LINE
Linear systems and guideways



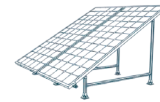
FC LINE
Linear actuators



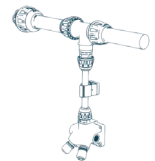
LM LINE
Gravity systems in aluminium



C6, TA LINE
Carbon fiber profiles and carbon fiber reaction arms



PV LINE
Support structures for solar panels



ST LINE
Compressed air distribution

business in

60

different countries world wide

4.0

management systems

Our main markets

ITALY
FRANCE
SPAIN
GREECE
TUNISIA
MOROCCO
CZECH REPUBLIC
POLAND
ROMANIA
NETHERLANDS
IRELAND
UNITED STATES



300

aluminium structural profile molds

Customer First!

If we want to grow, we must do it with our customers!

delivery in

1/3

the time



BROAD RANGE OF PRODUCTS



WELL-STOCKED WAREHOUSES



DESIGN PLANNING AND MACHINING



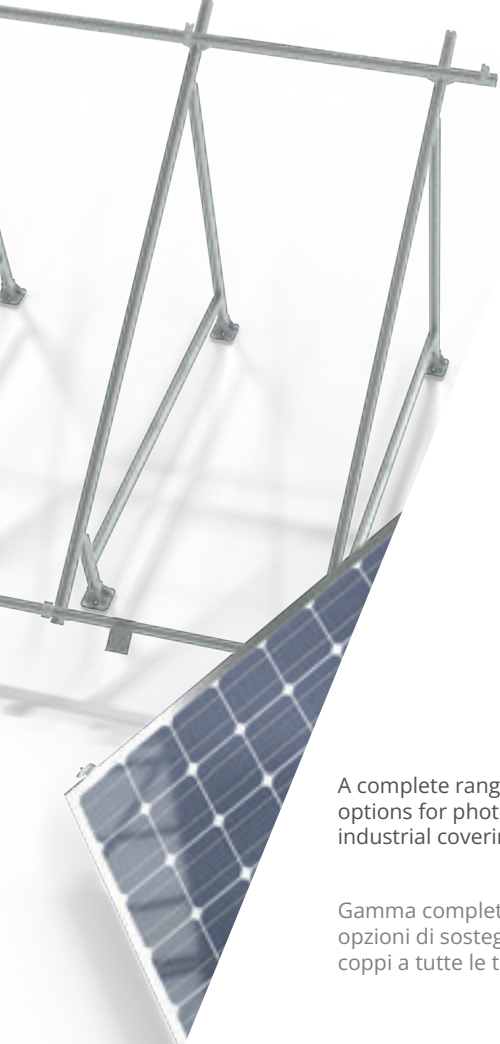
DELIVERY IN 1/3 THE TIME

CONTACT US



www.alusic.com





Structures for photovoltaics

Strutture per pannelli fotovoltaici

A complete range of brackets, structures, and accessories for the realization of all support options for photovoltaic and solar thermal panels. From tiled and barrel roofs to all types of industrial coverings.

Gamma completa di staffe, strutture e accessori per la realizzazione di tutte le opzioni di sostegno per pannelli fotovoltaici e solare termico. Dai tetti a tegole e coppi a tutte le tipologie di coperture industriali.

Page index Indice delle pagine

- 6 PV Line: Mounting structures for solar panels
- 8 Civil and industrial applications
- 9 Other applications

What products can you find?
Quali prodotti puoi trovare?



STAIRS AND WALKWAYS

SCALE E PASSERELLE

Profiles and joints specifically designed for the construction of stairs and walkways.

Profili e giunti appositamente studiati per la realizzazione di scale e passerelle industriali.

ACCESSORIES

ACCESSORI

More than 4,000 accessories, from end caps to anchoring bases, fully compatible.

Più di 4000 accessori, dai chiusure alle basi di ancoraggio, totalmente compatibili.



PROFILES

PROFILI

Anodized aluminum extruded profiles, categorized by slot type.

Profili estrusi in alluminio anodizzato, categorizzati per cava di appartenenza.

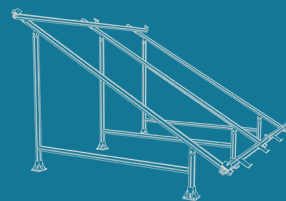
MACHINE SAFETY GUARDS

PROTEZIONI PER MACCHINE AUTOMATICHE

Special profiles and joints designed for the creation of machine safety guards.

Profili speciali e giunti progettati per la creazione di protezioni a bordo macchina.

PV





PV
LINE

Mounting structures for solar panels

Strutture per pannelli solari

The PV Line from Alusic represents excellence in the production of support systems for photovoltaic installations. Designed to offer innovative and highly efficient solutions, the PV Line combines strength, lightness, and ease of installation. Thanks to the use of high-quality materials and a modular and versatile design, our systems can adapt to various configurations and environmental conditions, ensuring maximum safety and durability over time. The PV Line from Alusic is the ideal choice for those seeking superior performance and reliability in the renewable energy sector.

La Linea PV di Alusic rappresenta l'eccellenza nella produzione di sistemi di supporto per impianti fotovoltaici. Progettata per offrire soluzioni innovative e altamente efficienti, la Linea PV combina resistenza, leggerezza e facilità di installazione. Grazie all'impiego di materiali di alta qualità e a un design modulare e versatile, i nostri sistemi sono in grado di adattarsi a diverse configurazioni e condizioni ambientali, garantendo massima sicurezza e durabilità nel tempo. La Linea PV di Alusic è la scelta ideale per chi cerca performance superiori e affidabilità nel settore delle energie rinnovabili.

Systems and Solutions for Any Application

Sistemi e soluzioni per qualsiasi applicazione

Alusic's PV solutions are designed to be versatile and adaptable, making them ideal for both civil and industrial applications. Whether for residential roofs, commercial buildings, or large industrial plants, our support systems for photovoltaic installations guarantee excellent performance, safety, and durability, offering easy installation and minimal maintenance.

Le soluzioni PV di Alusic sono progettate per essere versatili e adattabili, rendendole ideali sia per applicazioni in ambito civile che industriale. Che si tratti di tetti residenziali, edifici commerciali o grandi impianti industriali, i nostri sistemi di supporto per impianti fotovoltaici garantiscono prestazioni eccellenti, sicurezza e durabilità, offrendo un'installazione semplice e una manutenzione minima.

For all types of coverings

Per tutte le tipologie di copertura

Mounting systems for solar panels are designed to adapt to different types of roofing, ensuring a safe and efficient installation in any context. From ground-mounted structures to tiled roofs, standing seam metal sheets, corrugated metal sheets, polycarbonate surfaces, and flat roofs, each solution is developed to optimize energy performance and ensure maximum stability over time.

I sistemi di montaggio per pannelli solari sono progettati per adattarsi a diverse tipologie di copertura, garantendo un'installazione sicura ed efficiente in qualsiasi contesto. Dalle strutture a terra ai tetti in coppi o tegole, passando per lamiera aggraffata, lamiera grecata, superfici in polycarbonato e tetti piani, ogni soluzione è studiata per ottimizzare la resa energetica e assicurare la massima stabilità nel tempo.

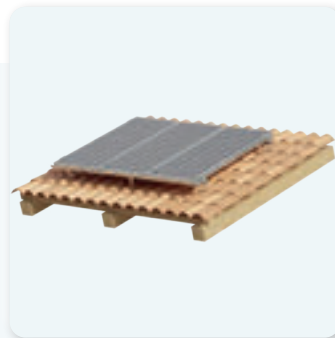
Civil Civile



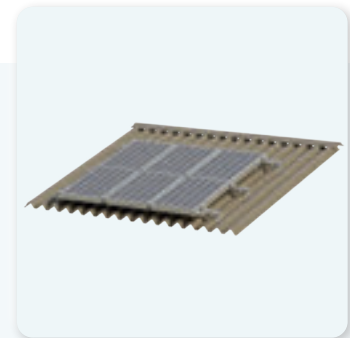
Industrial Industriale



Ground-mounted
A terra

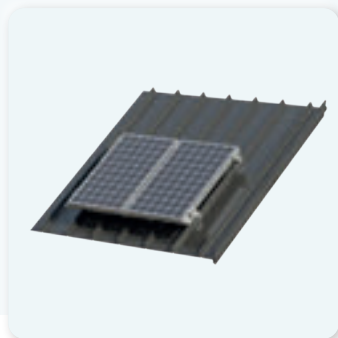


Tile/Barrel
Coppi/tegole

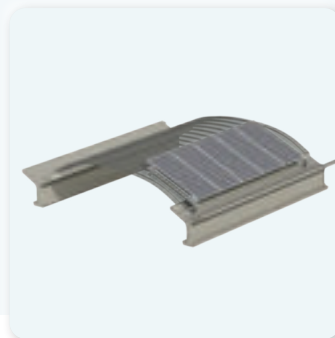


Corrugated metal
Lamiera grecata

Standing seam metal
Lamiera aggraffata



Polycarbonate
Policarbonato



Flat surfaces
Superfici piane



Civil installation

Applicazione civile

Alusic's PV line offers a cutting-edge solution for the integration of photovoltaic solar panels into residential installations, providing high-quality support structures suitable for both pitched and flat roofs. These structures have been designed with the goal of maximizing energy efficiency while ensuring a clean and elegant aesthetic.

La linea PV di Alusic offre una soluzione all'avanguardia per l'integrazione di pannelli solari fotovoltaici negli impianti civili, fornendo strutture portanti di alta qualità adatte sia ai tetti a falda che ai tetti piani. Queste strutture sono state progettate con l'obiettivo di massimizzare l'efficienza energetica, garantendo al contempo un'estetica pulita ed elegante.



GABLED roof

The use of the anodized Alusic profile allows for easy and secure installation of solar panels on pitched roofs with tiles, making the most of the optimal tilt angle for maximum solar energy production.

L'impiego del profilo anodizzato Alusic, consente un'installazione agevole e sicura dei pannelli solari su tetti a falda con coppi e tegole, sfruttando al meglio l'angolo di inclinazione ottimale per la massima produzione di energia solare.



FLAT roof

The PV line also offers specific solutions for efficiently and durably mounting solar panels on flat roofs, while ensuring the necessary stability in adverse weather conditions.

La linea PV offre inoltre soluzioni specifiche che permettono di montare i pannelli solari su tetti piani in modo efficiente e resistente, garantendo al contempo la stabilità necessaria in condizioni climatiche avverse.

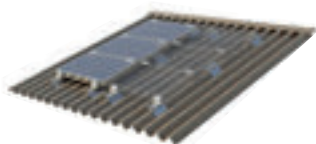


Industrial installation

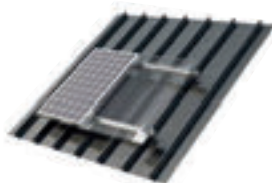
Applicazione industriale

Alusic's PV line represents an innovative solution for integrating photovoltaic solar panels into industrial installations, adaptably fitting various types of roofing, including corrugated, standing seam, and wavy sheet. These support structures are designed to maximize energy efficiency and the optimal use of available space, while ensuring impeccable durability even in demanding industrial environments.

La linea PV di Alusic rappresenta un'innovativa soluzione per l'integrazione di pannelli solari fotovoltaici negli impianti industriali, adattabile in modo versatile su diverse tipologie di coperture, tra cui lamiera grecata, aggraffata e ondulata. Queste strutture portanti sono progettate per massimizzare l'efficienza energetica e l'utilizzo ottimale dello spazio disponibile, mentre garantiscono una resistenza impeccabile anche in ambienti industriali impegnativi.



CORRUGATED



STANDING SEAM



POLYCARBONATE



Other Types of Installation

Altre tipologie di installazione

Alusic's PV support structures are designed with the goal of ensuring easy installation and exceptional stability. Thanks to a robust and versatile design, and their hot-dip galvanization, these structures can adapt to the specific needs of the terrain and environmental conditions, while ensuring lasting durability and maximizing solar energy potential in various contexts, from industry to agriculture, to the production of green energy in large open areas.



MONOPOLE

structure

More cost-effective and less bulky, it is ideal for smaller-sized installations structured above suitable land for photovoltaic panels installation.

Più economico e meno ingombrante, è l'ideale per impianti di dimensioni modeste, strutturati al di sopra di terreni idonei all'installazione di pannelli fotovoltaici.

Le strutture portanti PV di Alusic sono progettate con l'obiettivo di garantire un'installazione facile e una stabilità eccezionale. Grazie a un design robusto e versatile, e la loro zincatura a caldo, queste strutture possono adattarsi alle esigenze specifiche del terreno e delle condizioni ambientali, garantendo al contempo una resistenza duratura sfruttando così al massimo il potenziale dell'energia solare in contesti diversi, dall'industria all'agricoltura, alla produzione di energia verde in grandi aree aperte.



BIPOLE

structure

More durable and stable supports, even in adverse weather conditions. Buried in the ground for half of their total length, they provide security and solidity in any context.

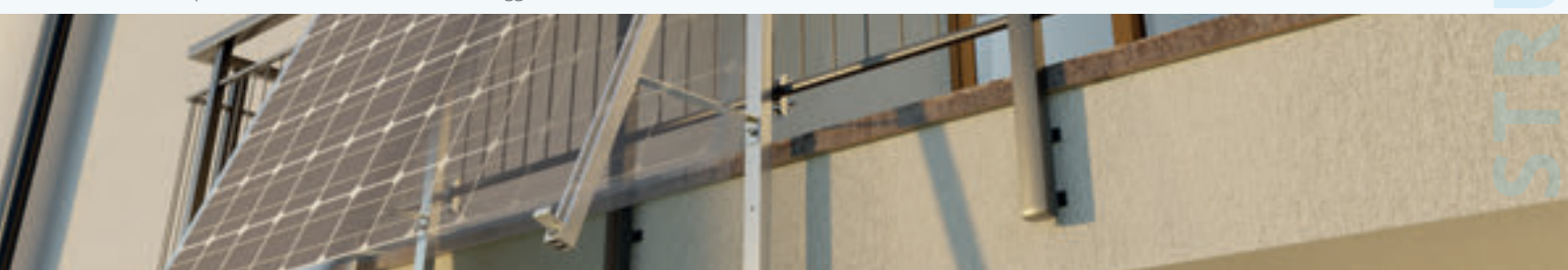
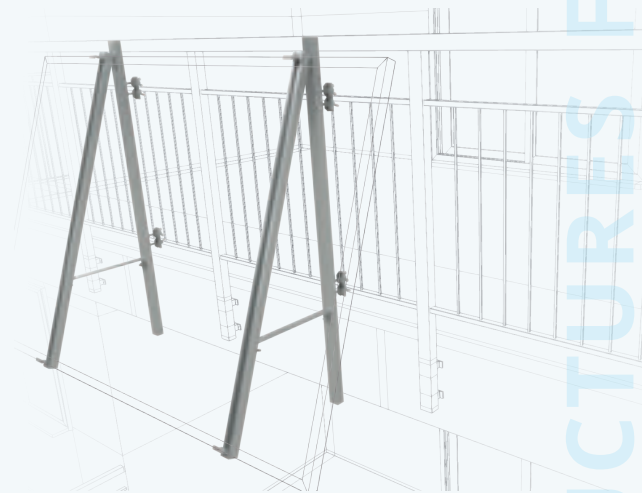
Supporti più resistenti e stabili, anche al di sotto di intemperie. Annegati nel terreno per metà della loro lunghezza totale, garantiscono sicurezza e solidità in ogni contesto.

A special installation for railings and balconies

Un'applicazione speciale per ringhiere e balconi

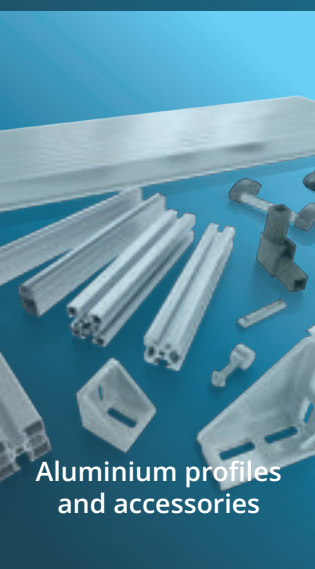
This practical kit consists of two aluminum triangles designed to allow you to set up your own solar panel system at home and enjoy all the benefits of solar energy. The setup is easy and quick, requiring just three simple steps, and it is guaranteed to be safe and weather-resistant. Alusic's solar panel support kit is highly versatile, as it can be installed on almost any type of railing thanks to its adjustable clamps and hooks, or it can be securely mounted on the wall using common anchor bolts.

Questo pratico kit è composto da due triangoli in alluminio, progettati per consentirti di creare il tuo impianto fotovoltaico a casa e sfruttare tutti i vantaggi dell'energia solare. L'allestimento è semplice e veloce, richiede solo tre semplici passaggi ed è garantito sicuro e resistente alle condizioni atmosferiche avverse. Il kit di supporto per impianti solari Alusic è altamente versatile, in quanto può essere installato su qualsiasi tipo di ringhiera grazie ai suoi morsetti e ganci regolabili, oppure fissato alla parete con comuni bulloni di ancoraggio.

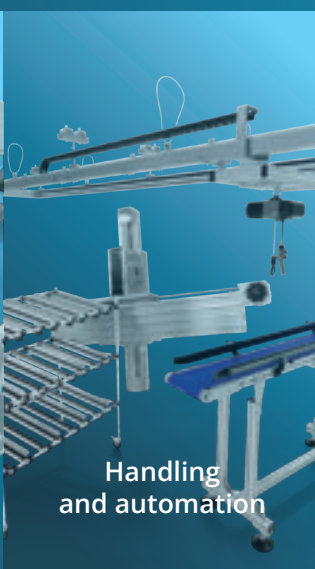


Discover all our products and sectors

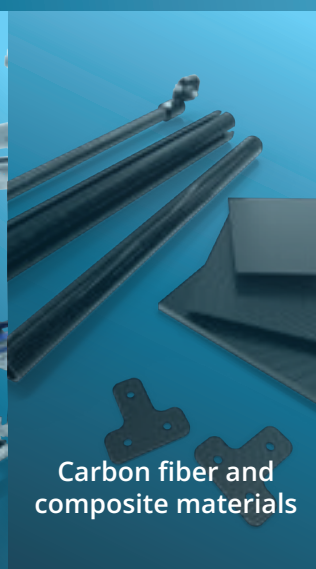
Scopri tutti i nostri prodotti e settori



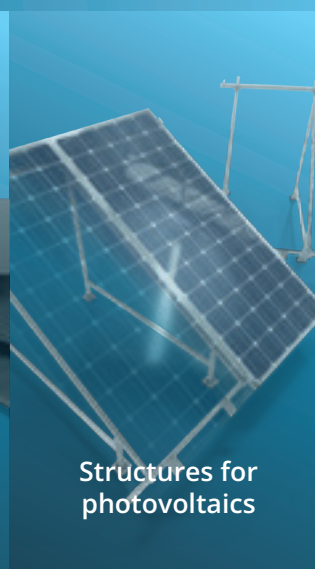
Aluminium profiles
and accessories



Handling
and automation



Carbon fiber and
composite materials



Structures for
photovoltaics



Compressed air
distribution

PRODUCT LINES: AC BH IM MC SP IS

Aluminium profiles and accessories

Profili in alluminio e accessori

Modular aluminum profiles and joining and completion elements for the production of structural solutions for many areas of the industrial sector.

Profili modulari in alluminio e elementi di giunzione e completamento per la produzione di soluzioni strutturali per molti ambiti del settore industriale.

PRODUCT LINES: CS FC KS LM

Handling and automation

Movimentazione e automazione

Industrial solutions for load transportation, load handling, gravity systems for lean manufacturing, and linear actuators.

Soluzioni industriali per il trasporto dei carichi, la movimentazione dei carichi, sistemi a gravità per lean manufacturing e attuatori lineari.

PRODUCT LINES: C6 TA

Carbon and composite materials

Carbonio e materiali compositi

Carbosix hyperprofiles and composite materials: structural profiles, tubes, bars, and sheets made of carbon fiber suitable for the realization of small and large projects in the fields of industry

Iperprofili Carbosix e materiali compositi: profili strutturali, tubi, barre e lastre in fibra di carbonio adatti alla realizzazione di piccoli e grandi progetti nell'ambito industriale.

PRODUCT LINES: PV

Structures for photovoltaic

Strutture per fotovoltaico

A complete range of brackets, structures, and accessories for the realization of all support options for photovoltaic and solar thermal panels.

Gamma completa di staffe, strutture e accessori per la realizzazione di tutte le opzioni di sostegno per pannelli fotovoltaici e solare termico.

PRODUCT LINES: ST

Compressed air distribution

Distribuzione aria compressa

Complete systems for compressed air distribution, offering solutions that include pipes and profiles with diameters ranging from 15 to 110 mm, quick-connect and traditional fittings

Sistemi completi per la distribuzione dell'aria compressa, soluzioni che includono tubi e profili dal diametro 15 al 110 mm, raccordi a innesto rapido e tradizionali.

Discover more on
Scopri di più su

www.alusic.com

STRUCTURES FOR PHOTOVOLTAICS

OUR SECTORS

- Aluminium profiles and accessories
- Handling and automation
- Carbon fiber and composite materials
- Structures for photovoltaics
- Compressed air distribution

