



PRODUCT LINES

PRODUCT LINES

SYSTEMS AND COMPONENTS
FOR INDUSTRIAL AUTOMATION





480K

metres of aluminium profiles in stock

Structural aluminum profiles and mounting accessories, aluminum handling systems, and carbon fiber profiles

OUR SECTORS

- ➔ Aluminium profiles and accessories
- ➔ Handling and automation
- ➔ Carbon fiber and composite materials
- ➔ Structures for photovoltaics
- ➔ Compressed air distribution

8000

articles available for immediate delivery

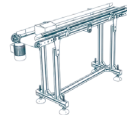
Alusic product lines



AC, BH, IM, MC LINE
Structural aluminum profiles and accessories



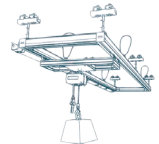
SP LINE
Profiles for protective barriers for automatic machines



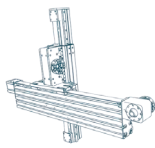
CS LINE
Conveyor belts and pallet transport line



IS LINE
Industrial ladders and walkways



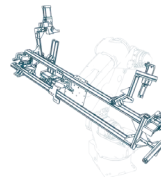
KS LINE
Linear systems and guideways



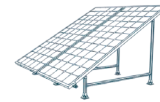
FC LINE
Linear actuators



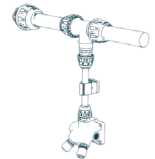
LM LINE
Gravity systems in aluminium



C6, TA LINE
Carbon fiber profiles and carbon fiber reaction arms



PV LINE
Support structures for solar panels



ST LINE
Compressed air distribution

business in

60

different countries world wide

4.0

management systems

Our main markets

ITALY
FRANCE
SPAIN
GREECE
TUNISIA
MOROCCO
CZECH REPUBLIC
POLAND
ROMANIA
NETHERLANDS
IRELAND
UNITED STATES



300

aluminium structural profile molds

Customer First!

If we want to grow, we must do it with our customers!

delivery in

1/3

the time



BROAD RANGE OF PRODUCTS



WELL-STOCKED WAREHOUSES



DESIGN PLANNING AND MACHINING



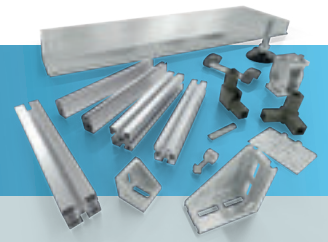
DELIVERY IN 1/3 THE TIME

CONTACT US



www.alusic.com

Aluminium profiles and accessories



Alusic offers the widest selection of aluminum profile accessories on the market, allowing you to execute your projects with ease. From joints to handles and hundreds of other accessories, all perfectly compatible with most available matrices.

Alusic offre la più ampia selezione di accessori per profili in alluminio sul mercato, offrendovi la possibilità di realizzare i vostri progetti con facilità. Dai giunti alle maniglie e a centinaia di altri accessori, tutti perfettamente compatibili con la maggior parte delle matrici disponibili.

Alusic ofrece la más amplia selección de accesorios para perfiles de aluminio en el mercado, dándole la posibilidad de realizar tus proyectos con facilidad. Desde juntas hasta manijas y cientos de otros accesorios, todos perfectamente compatibles con la mayoría de las matrices disponibles.

Alusic offre la plus large sélection d'accessoires pour profils en aluminium sur le marché, vous permettant de réaliser vos projets avec aisance. Des joints aux poignées et à des centaines d'autres accessoires, tous parfaitement compatibles avec la plupart des matrices disponibles.

Alusic bietet die größte Auswahl an Zubehör für Aluminiumprofile auf dem Markt und ermöglicht es Ihnen, Ihre Projekte mühelos umzusetzen. Von Verbindern über Griffe bis hin zu Hunderten von anderen Zubehörteilen, die alle perfekt mit den meisten verfügbaren Matrizen kompatibel sind.

Accessories for Structural Profiles

PAG 06




AC LINE PAG 08

ALUMINIUM PROFILES AND ACCESSORIES

PROFILI IN ALLUMINIO E ACCESSORI
PERFILES DE ALUMINIO Y ACCESORIOS
PROFILÉS ET ACCESSOIRS EN ALUMINIUM
ALUMINIUM PROFILE UND ZUBEHÖR



BH LINE PAG 08

ALUMINIUM PROFILES AND ACCESSORIES

PROFILI IN ALLUMINIO E ACCESSORI
PERFILES DE ALUMINIO Y ACCESORIOS
PROFILÉS ET ACCESSOIRS EN ALUMINIUM
ALUMINIUM PROFILE UND ZUBEHÖR



IM LINE PAG 08

ALUMINIUM PROFILES AND ACCESSORIES

PROFILI IN ALLUMINIO E ACCESSORI
PERFILES DE ALUMINIO Y ACCESORIOS
PROFILÉS ET ACCESSOIRS EN ALUMINIUM
ALUMINIUM PROFILE UND ZUBEHÖR



MC LINE PAG 08

ALUMINIUM PROFILES AND ACCESSORIES

PROFILI IN ALLUMINIO E ACCESSORI
PERFILES DE ALUMINIO Y ACCESORIOS
PROFILÉS ET ACCESSOIRS EN ALUMINIUM
ALUMINIUM PROFILE UND ZUBEHÖR



SP LINE PAG 10

SAFETY GUARDS FOR AUTOMATIC MACHINES

PROFILI PER PROTEZIONI MACCHINE AUTOMATICHE
PERFILES PARA PROTECCIÓN DE MÁQUINAS AUTOMÁTICAS
PROTECTIONS POUR MACHINES AUTOMATIQUES
SCHUTZSYSTEME FÜR AUTOMATISCHE MASCHINEN



IS LINE PAG 12

INDUSTRIAL STAIRS AND WALKWAYS

SCALE E PASSERELLE
SCALERAS Y PASARELAS INDUSTRIALES
ESCALIERS ET PASSARELLES INDUSTRIELLES
INDUSTRIELLE TREPPEN UND LAUFSTEGE

Handling and automation



**CS
LINE** PAG 14

CONVEYOR SYSTEMS
 NASTRI TRASPORTATORI
 TRANSPORTADORES
 CONVOYEURS
 FÖRDERBÄNDER

**FC
LINE** PAG 16

LINEAR AXES
 ATTUATORI LINEARI
 ACTUADORES LINEALES
 AXES LINÉAIRES
 LINEARACHSEN

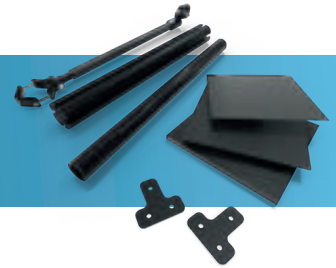
**KS
LINE** PAG 18

CRANE SYSTEMS
 VIE DI CORSA
 CARRILES DE RODADURA
 CHEMINS DE ROULEMENT
 KRANBAHNEN

**LM
LINE** PAG 20

LEAN MANUFACTURING
 LEAN MANUFACTURING
 LEAN MANUFACTURING
 LEAN MANUFACTURING
 LEAN MANUFACTURING

Carbon and composite materials



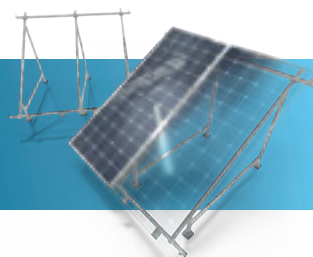
**C6
LINE** PAG 22

CARBON PROFILES AND ACCESSORIES
 PROFILI IN CARBONIO E ACCESSORI
 PERFILES DE CARBONO Y ACCESORIOS
 PROFILÉS CARBONE ET ACCESSOIRES
 CARBON PROFILE UND ZUBEHÖR

**TA
LINE** PAG 24

CARBON TORQUE REACTION ARMS
 BRACCI DI REAZIONE IN CARBONIO
 BRAZOS DE REACCIÓN DE CARBONO
 BRAS DE RÉACTION EN CARBONE
 DREHMOMENTSTÜTZEN AUS CARBONFASER

Photovoltaic structures



Compressed air distribution



**PV
LINE** PAG 26

MOUNTING STRUCTURES FOR SOLAR PANELS
 STRUTTURE PER PANNELLI SOLARI
 ESTRUCTURAS PARA PANELES SOLARES
 STRUCTURES POUR PANNEAUX SOLAIRES
 STRUKTUREN FÜR SOLARANLAGEN

**ST
LINE** PAG 28

COMPRESSED AIR DISTRIBUTION
 DISTRIBUZIONE ARIA COMPRESSA
 PERFILES DE ALUMINIO Y ACCESORIOS
 PROFILÉS ET ACCESSOIRES EN ALUMINIUM
 ALUMINIUM PROFILE UND ZUBEHÖR



ACCESSORIES

Accessories for aluminium profiles

EN

In this catalog, we have collected all the Alusic accessories used for setting up structures, belts, benches, and supports made with aluminum profiles. Separated into the three AC, BH, and IM lines, according to their compatibility for the type of slot, you will find cover, nuts, bolts, joints, anchoring bases, handles, and all those accessories essential to complete your projects. In addition to these three main subdivisions, you will find two additional ones dedicated, one to accessories specific for the construction of conveyor belts, such as side guards and guides, the other dedicated to cable channels.

IT

In questo catalogo abbiamo raccolto tutti gli accessori Alusic utilizzati per l'allestimento di strutture, nastri, banchi e supporti realizzati con profilati in alluminio. Separati entro le tre linee AC, BH e IM, secondo la loro compatibilità per tipologia di cava, troverete chiudicava, dadi, viti, giunti, basi di ancoraggio, maniglie e tutti quegli accessori indispensabili per completare i vostri progetti. Oltre a queste tre principali suddivisioni, ne troverete due ulteriori dedicate, l'una agli accessori specifici per la realizzazione di nastri trasportatori, come le sponde e le guide laterali, l'altra dedicata alle canaline portacavi.

ES

En este catálogo, hemos recopilado todos los accesorios Alusic utilizados para la construcción de estructuras, cintas transportadoras, bancos y soportes hechos con perfiles de aluminio. Separados en las tres líneas AC, BH e IM, según su compatibilidad para el tipo de ranura, encontraré tapas de ranura, tuercas, tornillos, juntas, bases de anclaje, manijas y todos esos accesorios indispensables para completar sus proyectos. Además de estas tres subdivisiones principales, encontrará dos adicionales dedicadas, una a accesorios específicos para la construcción de cintas transportadoras, como guardabarros y guías laterales, y la otra dedicada a canalizaciones de cables.

FR

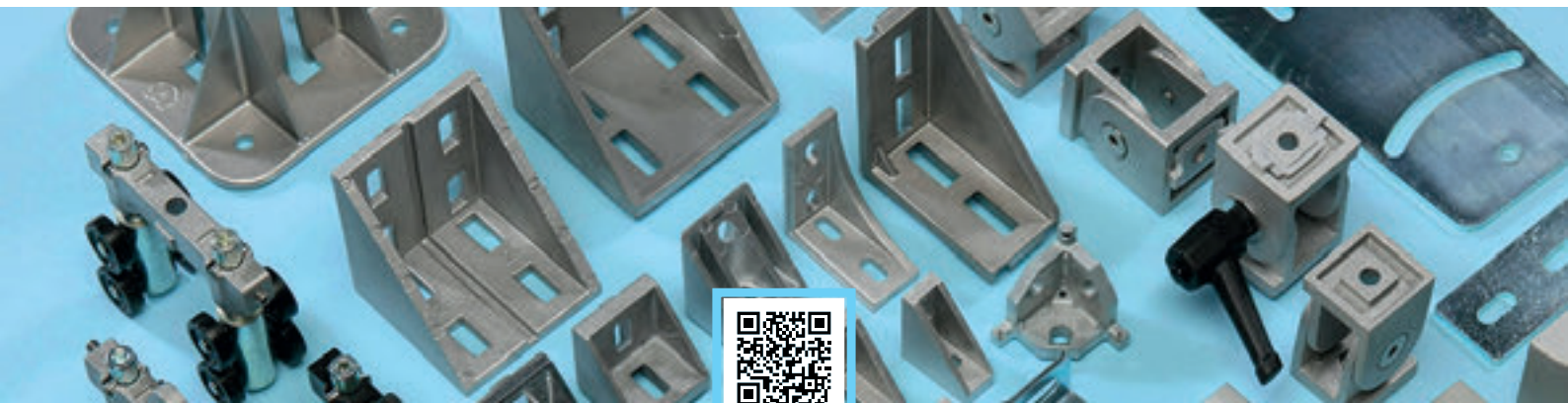
Dans ce catalogue, nous avons rassemblé tous les accessoires Alusic utilisés pour la mise en place de structures, de ceintures, de bancs et de supports fabriqués avec des profilés en aluminium. Séparés en trois lignes AC, BH et IM, selon leur compatibilité pour le type de rainure, vous trouverez des couvercles de rainure, des écrous, des boulons, des joints, des bases d'ancrage, des poignées et tous ces accessoires indispensables pour compléter vos projets. En plus de ces trois subdivisions principales, vous en trouverez deux autres dédiées, l'une aux accessoires spécifiques pour la construction de convoyeurs, tels que des garde-corps et des guides latéraux, l'autre dédiée au cheminement des câbles.

DE

In diesem Katalog haben wir alle Alusic-Zubehörteile gesammelt, die zur Einrichtung von Strukturen, Bändern, Bänken und Stützen aus Aluminiumprofilen verwendet werden. Getrennt in die drei AC-, BH- und IM-Linien, je nach Kompatibilität für den Typ der Nut, finden Sie Nutabdeckungen, Muttern, Schrauben, Verbindungen, Ankerbasen, Griffe und alle diese Zubehörteile, die für die Fertigstellung Ihrer Projekte unverzichtbar sind. Neben diesen drei Hauptunterteilungen finden Sie zwei weitere, die einerseits Zubehörteile speziell für den Bau von Förderbändern wie Seiten- und Führungsschienen und andererseits Kabelkanälen gewidmet sind.

ACCESSORIES

Accessories
for aluminium profiles



ACCESSORIES
CATALOG



AC BH IM MC

line

Aluminium profiles and accessories

EN

Alusic is synonymous with a huge range of accessories for extruded aluminium profiles. The company uses cutting-edge technology, both for 2D/3D modeling and rapid prototyping using FDM (Fused Deposition Modeling). The company's continual expansion of its product range means that our catalogue contains components produced using a wide range of technologies. Our website, www.alusic.com, is updated on a daily basis in order to keep our customers informed on all our news and innovations. Alusic is ISO 9001:2008 and EN1090 certified: these strict certifications are testament to our continuous commitment to guaranteeing our customers the highest standards of quality.

IT

Alusic significa una vasta gamma di accessori per profili in alluminio estruso. L'azienda si avvale di software all'avanguardia sia per quanto riguarda la modellazione 2D/3D che per la prototipazione rapida con tecnologia FDM (Fused Deposition Modeling). Il continuo ampliamento della gamma di prodotti fa sì che all'interno del catalogo vi siano i componenti realizzati attraverso le più disparate tecnologie. Al fine di mantenere il cliente sempre informato sulle novità il sito www.alusic.com viene aggiornato quotidianamente. Alusic inoltre dispone della certificazione ISO9001:2008 e della severa EN1090 a testimonianza del continuo impegno per garantire ai suoi clienti un elevato standard di qualità.

ES

Alusic ofrece una extensa gama de accesorios para perfiles de aluminio extruido. La empresa utiliza softwares de vanguardia tanto para el modelado 2D/3D como para la creación rápida de prototipos con tecnología FDM (Fused Deposition Modeling). La continua ampliación de la gama de productos hace que en el catálogo puedan encontrarse componentes fabricados con las más diversas tecnologías. Para mantener a los clientes siempre informados acerca de las novedades, la página Web www.alusic.com se actualiza diariamente. Además, Alusic dispone de la certificación ISO 9001:2008 y de la estricta EN 1090, lo que demuestra el continuo esfuerzo para garantizar a sus clientes un elevado estándar de calidad.

FR

Alusic est synonyme de vaste gamme d'accessoires pour profilés en aluminium extrudé. L'entreprise dispose d'un logiciel d'avant-garde utilisé pour la modélisation 2D/3D et pour la réalisation rapide de prototypes à l'aide de la technologie FDM (Fused Deposition Modeling). La constante extension de la gamme de produits est telle que le catalogue contient des composants réalisés en recourant aux technologies les plus diverses. Pour que le client soit toujours informé des nouveautés, le site www.alusic.com est quotidiennement actualisé. De plus, Alusic dispose de la certification ISO 9001:2008 et respecte la très sévère norme EN 1090, attestant ainsi les constants efforts déployés afin de garantir aux clients de hauts standards de qualité.

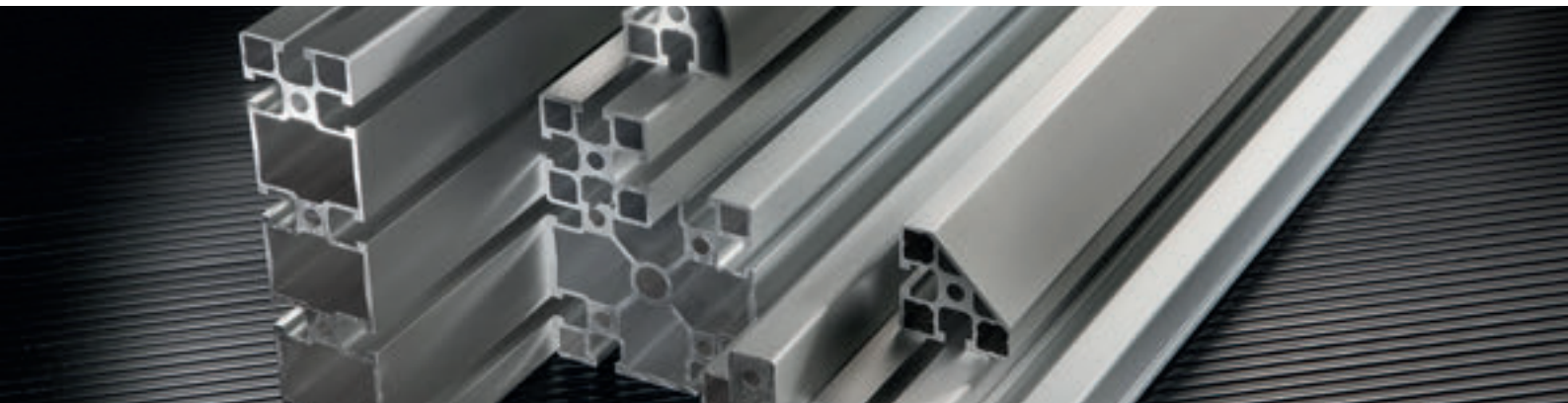
DE

Alusic bietet eine große Auswahl an Zubehör für stranggepresste Aluminiumprofile. Das Unternehmen nutzt hochmoderne Software – sowohl für die 2D-/3D-Modellierung als auch für das Rapid Prototyping mit FDM-Technologie (Fused Deposition Modeling). Dank der kontinuierlichen Erweiterung der Produktpalette finden sich im Katalog Komponenten, die durch unterschiedlichste Technologien geschaffen werden. Damit der Kunde stets über alle Neuigkeiten informiert ist, wird die Website www.alusic.com täglich aktualisiert. Des Weiteren verfügt Alusic über eine Zertifizierung nach ISO 9001:2008 und nach der strengen EN 1090 – Zeugnis des stetigen Einsatzes des Unternehmens, um seinen Kunden einen hohen Qualitätsstandard zu garantieren.



AC BH IM MC LINE

Aluminium profiles
and accessories



- | | | | | | | | | | | | | | | | |
|----|----|----|----|----|----|----|----|----|----|----|----|----|----|----|----|
| | | | | | | | | | | | | | | | |
| AC | AC | AC | BH | BH | BH | BH | BH | IM | IM | IM | MC | MC | MC | MC | MC |

+FENCES +SPECIALS



AC BH IM VIDEO



AC CATALOG

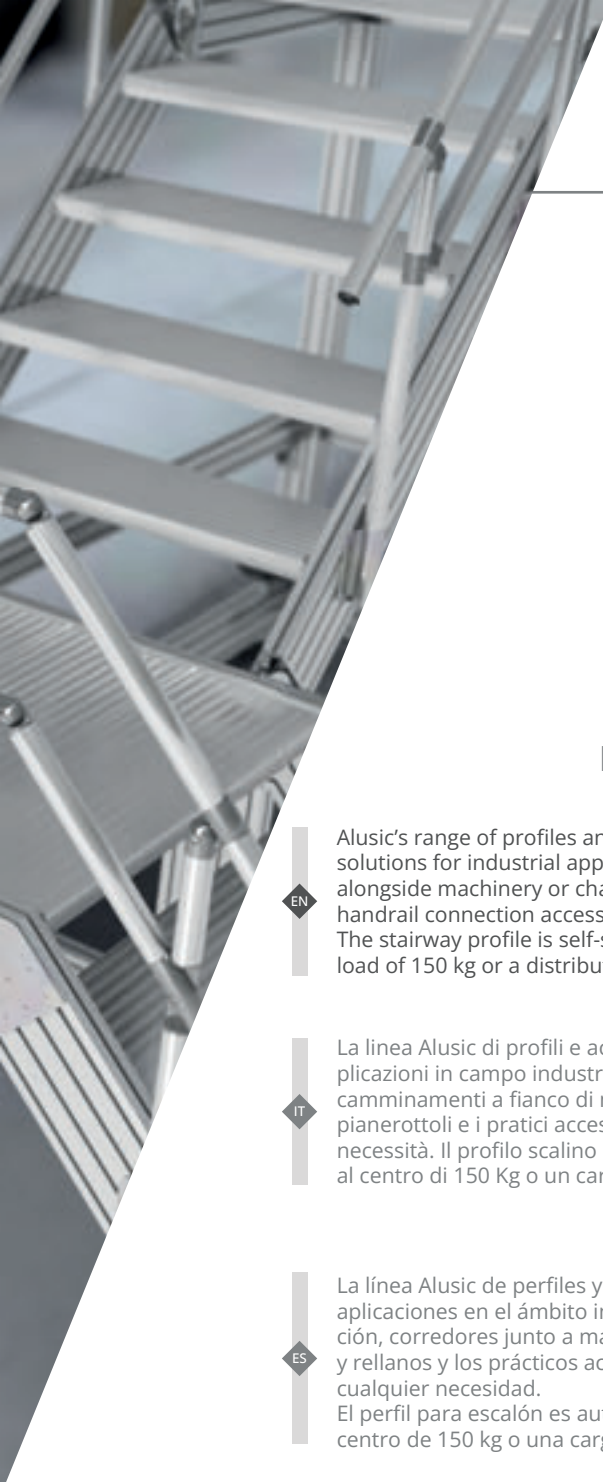


BH CATALOG



IM CATALOG





IS line

Industrial stairs and walkways

EN Alusic's range of profiles and accessories for stairs, walkways and crossover stairs incorporates a wide range of solutions for industrial applications. Wherever there is a need to cross over production lines, create walkways alongside machinery or changes of height, our modular profiles for creating stairs and landings, and practical handrail connection accessories, offer a quick, practical answer to all requirements. The stairway profile is self-supporting, meeting relevant standards, up to a width of 1200 mm with a centralised load of 150 kg or a distributed load of 200 kg/m².

IT La linea Alusic di profili e accessori per scale e passerelle comprende un'ampia gamma di soluzioni per applicazioni in campo industriale. Ovunque debbano essere creati degli scavalcamenti di linee di produzione, camminamenti a fianco di macchine o cambi di altimetria, i profili modulari per la realizzazione dei gradini dei pianerottoli e i pratici accessori per la giunzione dei corrimano offrono una risposta pratica e veloce ad ogni necessità. Il profilo scalino è autoportante secondo normativa fino ad una larghezza di 1200 mm con un carico al centro di 150 Kg o un carico distribuito di 200 Kg/m².

ES La línea Alusic de perfiles y accesorios para escaleras y pasarelas incluye una amplia gama de soluciones para aplicaciones en el ámbito industrial. Allí donde sea necesario crear pasarelas de franqueo de líneas de producción, corredores junto a máquinas o cambios de altura, los perfiles modulares para la realización de peldaños y rellanos y los prácticos accesorios para la unión de las barandillas ofrecen una respuesta práctica y rápida a cualquier necesidad. El perfil para escalón es autoportante según la normativa hasta una longitud de 1200 mm con una carga en el centro de 150 kg o una carga distribuida de 200 kg/m².

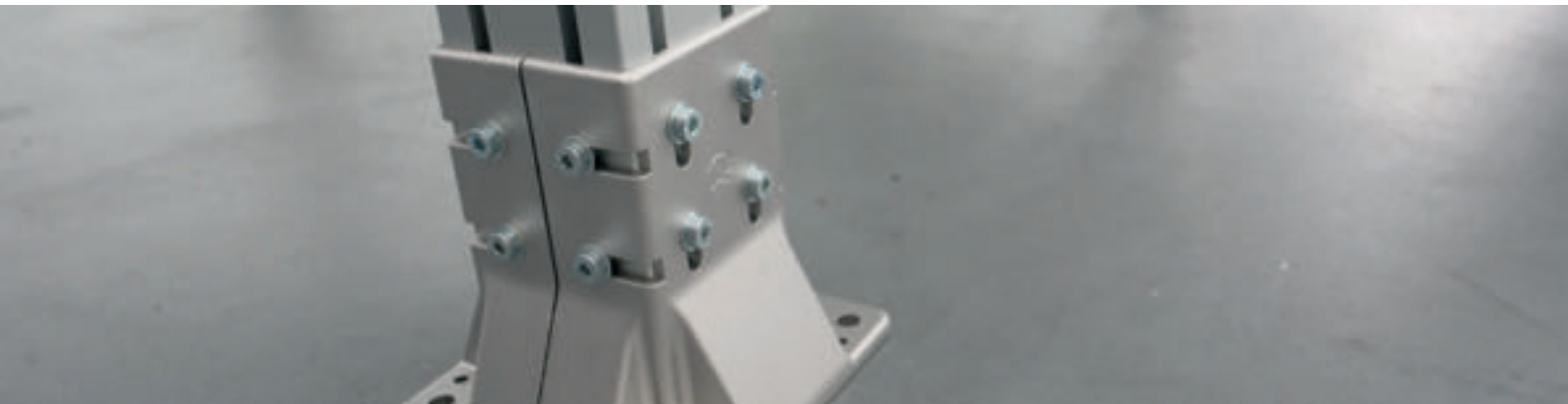
FR La ligne Alusic de profilés et accessoires pour escaliers et passerelles comprend une vaste gamme de solutions pour des applications en milieu industriel. Dans tous les cas où il est nécessaire de créer des voies de passage surmontant des lignes de production ou le long de machines, ou encore des points de franchissement de hauteurs différentes, les profilés modulaires pour la réalisation des marches de paliers et les accessoires pratiques de jonction des mains courantes offrent une réponse à la fois fonctionnelle et rapide à toute exigence. Le profilé de marche est autoportant, conformément aux normes, jusqu'à une longueur de 1200 mm avec une charge de 150 kg en position centrale ou une charge répartie de 200 kg/m².

DE Die Alusic-Produktlinie mit Profilen und Zubehör für Treppen und Überstiegen umfasst eine große Auswahl an Lösungen für Industrieanwendungen. Überall, wo Überstiegen von Produktionslinien, Wege neben Maschinen oder Höhenänderungen geschaffen werden müssen, stellen die modularen Profile für die Schaffung von Stufen und Treppenabsätzen und das praktische Zubehör für die Verbindung von Handläufen eine praktische und schnelle Lösung für jeden Bedarf dar. Das Treppenprofil ist gemäß Norm bis zu einer Breite von 1200 mm mit einer Last in der Mitte von 150 kg oder einer verteilten Last von 200 kg/m² selbsttragend.



IS LINE

Industrial stairs
and walkways



IS VIDEO



IS CATALOG



SP line

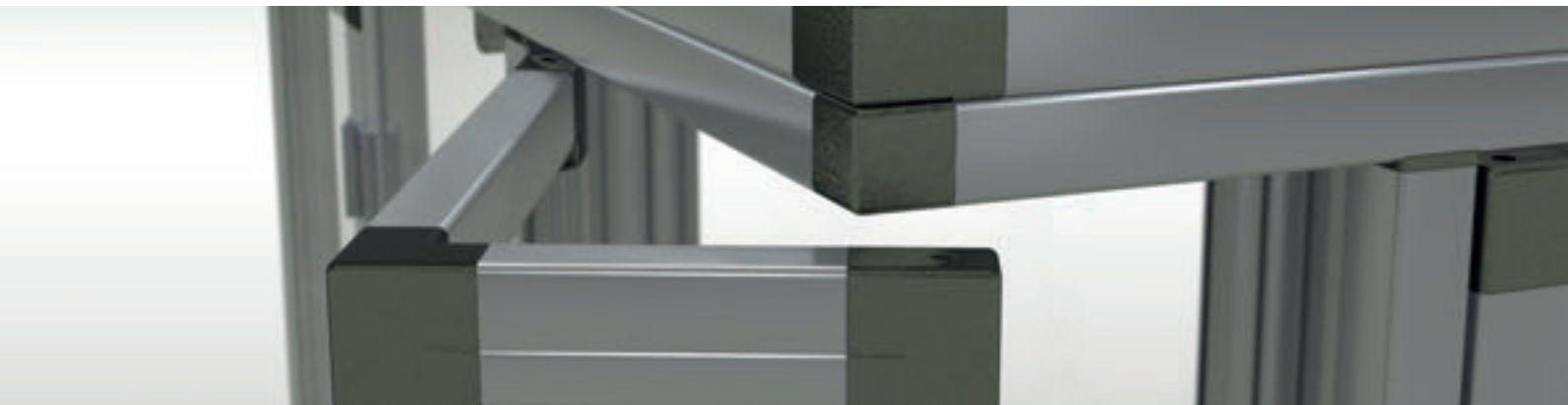
Safety guards for automatic machines

- EN** The SP Line includes extruded aluminium profiles and accessories to create machine safety guards and railings and perimeter safety guards for automatic machines. Interlocking joints ensure quick and easy assembly, while the closed profiles prevent dirt build-up and offer an attractive look. The SP Line catalogue encloses the EVO series, with glass-fibre reinforced nylon joints, and the FPZ series, with polyamide joints reinforced with an aluminium core. The EVO and FPZ systems are ideal to create frames, structures, casings and guards in all sectors of the packaging industry and in production systems for various sectors such as mechanical engineering, chemical, pharmaceutical, textile and foodstuffs.
- IT** Line SP comprende profili in alluminio estruso e accessori per la realizzazione di protezioni antinfortunistiche a bordo macchina e protezioni perimetrali per la messa in sicurezza delle macchine automatiche. I giunti ad incastro garantiscono una notevole facilità e velocità di montaggio; i profili chiusi evitano l'accumulo di sporco oltre a restituire un ottimo risultato estetico. Il catalogo Line SP comprende la serie EVO, con giunti in nylon rinforzato con fibra di vetro, e la serie FPZ, con giunti in poliamide rinforzati da un'anima in alluminio. I sistemi EVO e FPZ trovano applicazione nella realizzazione di telai, strutture, carterizzazioni e protezioni in tutti i settori del packaging e negli impianti di produzione per diversi tipi di settore tra cui quello meccanico, chimico, farmaceutico, tessile e alimentare.
- ES** La línea SP incluye perfiles de aluminio extruido y accesorios para fabricar protecciones de maquinaria y protecciones perimetrales para garantizar la seguridad de las máquinas automáticas. Las uniones por encaje garantizan una gran facilidad y rapidez de montaje; los perfiles cerrados evitan la acumulación de suciedad y permiten obtener un resultado estético excelente. El catálogo Line SP incluye la serie EVO, con uniones de nailon reforzado con fibra de vidrio, y la serie FPZ, con uniones de poliamida reforzadas con núcleo de aluminio. Los sistemas EVO y FPZ se utilizan para fabricar bastidores, estructuras, cárteres de cobertura y protecciones para todos los sectores del embalaje y para las instalaciones de producción de distintos sectores como el mecánico, el químico, el farmacéutico, el textil y el alimentario.
- FR** La Ligne SP comprend des profilés en aluminium extrudé et des accessoires pour la réalisation de protections de prévention des accidents à installer sur une machine et de protections périmétriques de mise en sécurité des machines automatiques. Les joints à encastrement garantissent une grande facilité et une grande rapidité de montage; les profilés fermés évitent les dépôts de saletés et garantissent par ailleurs une esthétique irréprochable. Le catalogue de la Ligne SP comprend la série EVO, avec des joints en nylon renforcé à la fibre de verre, et la série FPZ, avec des joints en polyamide renforcé par une âme en aluminium. Les systèmes EVO et FPZ permettent la réalisation de châssis, de structures, de carters et de protections dans tous les secteurs du conditionnement et sur les installations de production dans divers secteurs tels que le secteur mécanique, chimique, pharmaceutique, textile et alimentaire.
- DE** Die Linie SP umfasst eloxierte Aluminiumprofile und Zubehörteile für Maschinenschutzeinrichtungen und Schutzeinhausungen zur Absicherung von Fertigungsautomaten. Die Steckverbindungen sichern eine mühelose und schnelle Montage; die geschlossenen Profile vermeiden das Ansammeln von Schmutz und gewährleisten zudem ein hervorragendes ästhetisches Ergebnis. Der Katalog der Linie SP enthält sowohl die EVO Serie mit Verbindungsstücken aus glasfaserverstärktem Nylon als auch die FPZ Serie mit Aluminiumkern verstärkten Verbindungsstücken aus Polyamid. Die EVO und FPZ Systeme eignen sich für die Realisierung von Rahmen, Strukturen, Abdeckungen und Schutzeinrichtungen für Verpackungsmaschinen jeglicher Art sowie für Produktionsanlagen in zahlreichen Branchen wie im Maschinenbau, in der Pharmazeutik, in der chemischen sowie in der Textil- und Lebensmittelindustrie.



SP
LINE

Aluminium profiles for
machine safety guards

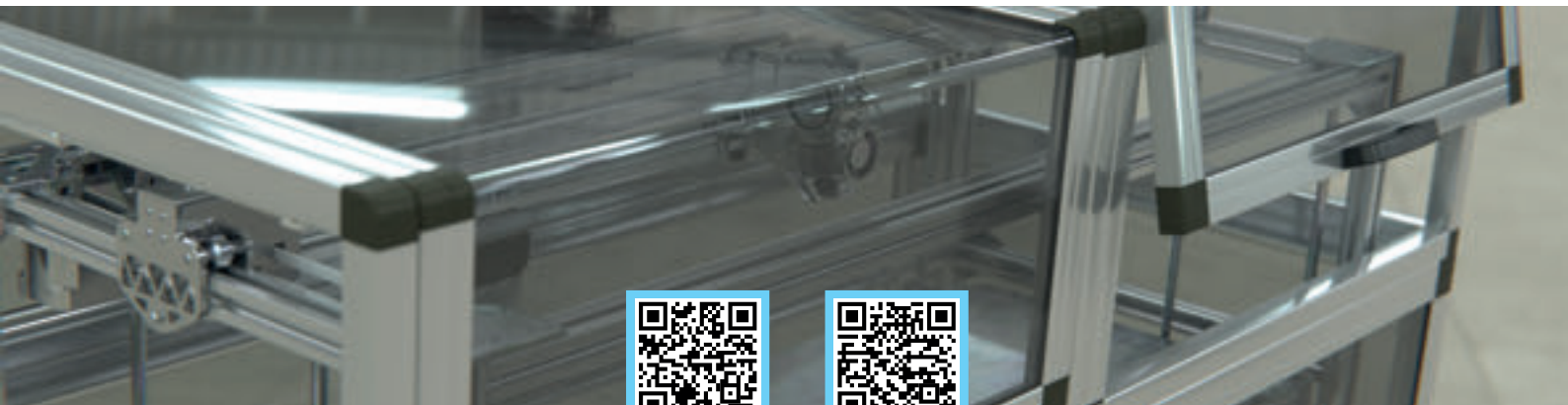


The reference pole
for the production
of **safety protections**
for automatic machines

www.consic.net



consic



SP VIDEO



SP CATALOG

CS line

Conveyor systems

The Alusic range of conveyor belts is divided into 9 broad groups:

- Series 20: belt conveyor with 20 mm roller for 18.5 mm profiles
- Series 30: belt conveyor with 30 mm roller for 356.001.028 and 356.001.032 profiles
- Series 55: belt conveyor with 50 mm rubberised roller for 356.001.032 profile
- Series 50: belt conveyor with 50 mm roller for 45 mm profiles
- Series 95: belt conveyor with 95 mm roller for 90 mm profiles
- Series 830: incline change conveyor belt
- Series 2000: tab chain conveyor, fixed width of 82.5 – 114.3 – 190.5 – 254.0 – 304.8 mm
- Series 3000: modular chain conveyor, fixed width of 152 – 250 mm
- Pallet series: conveyor belt for 112.101.001 profile

EN

La famiglia dei nastri trasportatori Alusic è articolata in 9 grandi gruppi:

- serie 20: nastro a tappeto con rullo di diametro 20 mm per profili da 18,5 mm
- serie 30: nastro a tappeto con rullo di diametro 30 mm per profili 356.001.028 e 356.001.032
- serie 55: nastro a tappeto con rullo di diametro 50 mm gommato per profilo 356.001.032
- serie 50: nastro a tappeto con rullo di diametro 50 mm per profili da 45 mm
- serie 95: nastro a tappeto con rullo di diametro 95 mm per profili da 90 mm
- serie 830: nastro con cambio pendenza
- serie 2000: nastri a catena tab con larghezza fissa da 82,5 – 114,3 – 190,5 – 254,0 – 304,8 mm
- serie 3000: nastri a catena modulare con larghezza fissa da 152 – 250 mm
- serie pallet: nastri a cinghia per profilo 112.101.001

IT

La familia de cintas transportadoras Alusic se divide en 9 grandes grupos:

- serie 20: cinta de transporte con rodillo de 20 mm de diámetro para perfiles de 18,5 mm
- serie 30: cinta de transporte con rodillo de 30 mm de diámetro para perfiles 356.001.028 y 356.001.032
- serie 55: cinta de transporte con rodillo de 50 mm de diámetro engomado para perfil 356.001.032
- serie 50: cinta de transporte con rodillo de 50 mm de diámetro para perfiles de 45 mm
- serie 95: cinta de transporte con rodillo de 95 mm de diámetro para perfiles de 90 mm
- serie 830: banda con cambio de pendiente
- serie 2000: transportadores de cadena tab con anchura fija de 82,5 – 114,3 – 190,5 – 254,0 – 304,8 mm
- serie 3000: transportadores de cadena modulares con anchura fija de 152 – 250 mm
- serie palé: transportadores de correa para perfil 112.101.001

ES

La famille des convoyeurs Alusic comprend 9 grandes séries :

- série 20 : convoyeur à tapis avec rouleau de 20 mm de diamètre pour profilés de 18,5 mm
- série 30 : convoyeur à tapis avec rouleau de 30 mm de diamètre pour profilés 356.001.028 et 356.001.032
- série 55 : convoyeur à tapis avec rouleau de 50 mm caoutchouté pour profilé 356.001.032
- série 50 : convoyeur à tapis avec rouleau de 50 mm de diamètre pour profilés de 45 mm
- série 95 : convoyeur à tapis avec rouleau de 95 mm de diamètre pour profilés de 90 mm
- série 830 : convoyeur à inclinaison variable
- série 2000 : convoyeurs à chaîne TAB à largeur fixe de 82,5 – 114,3 – 190,5 – 254,0 – 304,8 mm
- série 3000 : convoyeurs à chaîne modulaire à largeur fixe de 152 – 250 mm
- série palettes : convoyeurs à courroie pour profilé 112.101.001

FR

Die Familie der Alusic-Förderbänder ist in 9 große Gruppen unterteilt:

- Reihe 20: Gurtförderer mit Rolle von 20 mm Durchmesser für Profile zu 18,5 mm
- Reihe 30: Gurtförderer mit Rolle von 30 mm Durchmesser für Profile 356.001.028 und 356.001.032
- Reihe 55: Gurtförderer mit gummierter Rolle von 50 mm Durchmesser für Profil 356.001.032
- Reihe 50: Gurtförderer mit Rolle von 50 mm Durchmesser für Profile zu 45 mm
- Reihe 95: Gurtförderer mit Rolle von 95 mm Durchmesser für Profile zu 90 mm
- Reihe 830: Steigungsänderungsband
- Reihe 2000: TAB-Kettenförderer mit fester Breite von 82,5 – 114,3 – 190,5 – 254,0 – 304,8 mm
- Reihe 3000: modulare Kettenförderer mit fester Breite von 152 – 250 mm
- Palettenreihe: Riemenbänder für Profil 112.101.001

DE



CS
LINE

Conveyor belts
and pallet conveyors



CS VIDEO



CS CATALOG

FC line

Linear axes

EN The wide range of Alusic's linear axes includes numerous solutions for load handling. The two lines differ in the kind of belt and supported loads. The FC Light line employs T5 and AT10 belts; the drives in this section have medium-low loading capacity. The FC Heavy line employs the innovative double helical offset tooth drive which provides very high performance; the drives in this section have medium-high loading capacity. Alusic extended its product range with recirculating ball bearing guides and sliding trolleys.

IT La vasta gamma di attuatori lineari Alusic comprende molteplici soluzioni per la movimentazione di carichi. Le due linee si differenziano per la tipologia di cinghia utilizzata e per i carichi sopportati. La linea FC Light utilizza cinghie T5 o AT10; le guide di questa sezione hanno capacità di carico medio basse. La linea FC Heavy utilizza l'innovativa trasmissione a dentatura bieloidale sfalsata che migliora le prestazioni; le guide di questa sezione hanno capacità di carico medio alte. Alusic ha ampliato la propria gamma anche con la fornitura di guide a ricircolo di sfere e carrelli di scorrimento.

ES La amplia gama de actuadores lineales Alusic incluye múltiples soluciones para el movimiento de cargas. Las dos líneas se diferencian por el tipo de correa utilizada y por las cargas soportadas. La línea FC Light utiliza correas T5 y AT10; las guías de esta sección tienen una capacidad de carga media baja. La línea FC Heavy utiliza la innovadora transmisión por dentadura bihelicoidal desfasada que mejora las prestaciones; las guías de esta sección tienen una capacidad de carga medio alta. Alusic ha ampliado su gama también con el suministro de guías con recirculación de bolas y carros deslizantes.

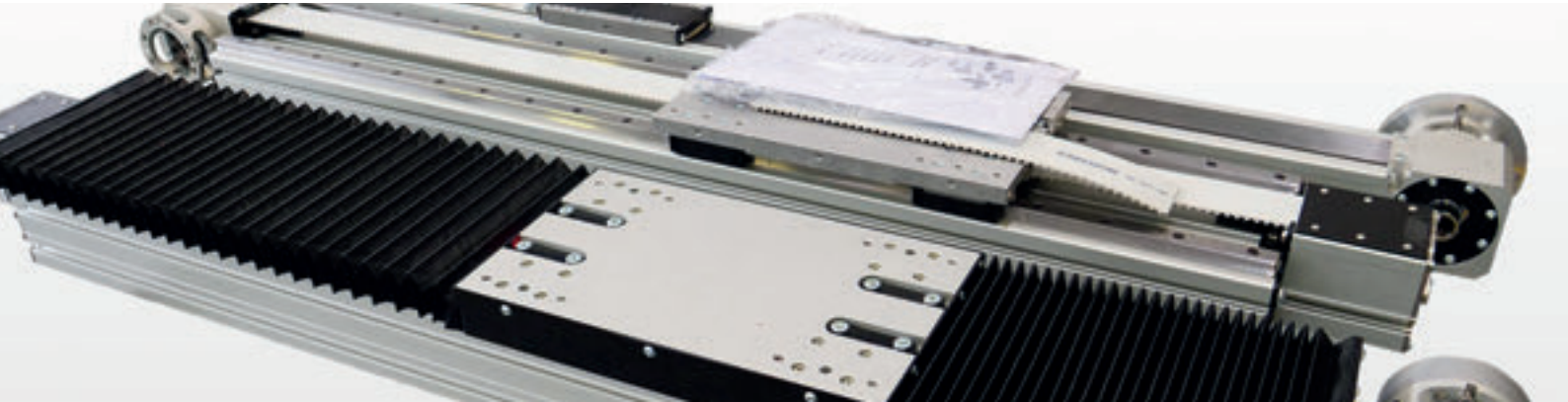
FR La vaste gamme de axes linéaires Alusic comprend de multiples solutions pour la manutention des charges. Les deux lignes se différencient pour le type de courroie utilisée et pour les charges supportées. La ligne FC Light utilise des courroies T5 ou AT10; les guides de cette section ont une capacité de charge moyenne-basse. La ligne FC Heavy utilise l'innovante transmission du mouvement à dents bi-hélicoïdales qui améliore les prestations; les guides de cette section ont une capacité de charge moyenne-haute. Alusic a élargi sa gamme de produits avec les guides à roulement à billes et les chariots coulissants.

DE Die umfangreiche Baureihe von Linearachsen Alusic beinhaltet vielfältige Lösungen für die Lastenbeförderung. Die zwei Linien unterscheiden sich für den Riemen Typ und die Tragfähigkeit. Die Serie FC Light verwendet die T5 oder AT10 Riemen; die Führungen in diesem Abschnitt haben mittlere/niedrige Tragfähigkeit. Die Serie FC Heavy nutzt die innovative Kraftübertragung mit doppelteschrägverzahnung; die Führungen in diesem Abschnitt haben mittlere/hohe Tragfähigkeit. Alusic erweiterte ihre Produktpalette mit Kugelgewindetriebe und Gleitwagen.



FC LINE

Linear axes



FC VIDEO



FC CATALOG

KS line

Craine systems

EN Alusic offers a huge range of sliding structures, crane systems and carriages. The choice depends entirely on the load and support spacing. The diagram provided allows you to identify the most suitable system; sizing must be calculated on a case-by-case basis, and is the customer's responsibility.

IT Alusic offre una vasta gamma di strutture scorrevoli, vie di corsa e carrelli. La scelta dipende solo dall'entità del carico e dalla distanza di staffaggio. Attraverso il diagramma qui riportato si può individuare il sistema più adatto, ovviamente il dimensionamento andrà calcolato caso per caso a cura del cliente.

ES Alusic ofrece una extensa gama de estructuras corredizas, carriles de rodadura y carros. La elección depende únicamente de la magnitud de la carga y de la distancia de fijación. Mediante el diagrama incluido a continuación se puede determinar el sistema más idóneo; obviamente el dimensionamiento deberá ser calculado según cada caso por el cliente.

FR Alusic offre une vaste gamme de structures coulissantes, de chemins de roulement et de chariots. Le choix dépend uniquement du poids de la charge et de la distance entre les attaches. Le diagramme ci-dessous permet d'identifier le système le plus adapté. Naturellement, le dimensionnement sera calculé au cas par cas par le client.

DE Alusic bietet eine große Auswahl an Schiebestructuren, Kranbahnen und Schlitten. Die Wahl hängt nur von der Gesamtlast und dem Abstand der Befestigungselemente ab. Mittels des hier abgebildeten Diagramms kann das am besten geeignete System ermittelt werden. Die Bemessung muss natürlich von Fall zu Fall durch den Kunden erfolgen.



KS
LINE

Linear systems
and crane systems



KS VIDEO



KS CATALOG

LM line

Lean manufacturing

EN Alusic offers two solutions to fulfill the modern requirements for lean manufacturing. The first is a traditional solution consisting of steel tubes and external joints. The second is a modular solution consisting of aluminium profiles and accessories. This line is derived from Alusic's traditional structural profiles manufacturing. The roller tracks are compatible with both systems. The two solutions contribute to achieve improvement in corporate structure and production.

IT Alusic propone due tipi di soluzioni per soddisfare le moderne esigenze di lean manufacturing. Possiamo valutare sia la tradizionale soluzione composta da tubi e giunti esterni in acciaio o la soluzione modulare in alluminio composta da profili ed accessori, linea che deriva dalla tradizione Alusic con i profili strutturali. Le rulliere sono compatibili con entrambi i sistemi. Entrambe le soluzioni contribuiscono ad un miglioramento dell'organizzazione aziendale ed ad uno snellimento della produzione.

ES Alusic ofrece dos soluciones para satisfacer las modernas necesidades en el ámbito del lean manufacturing. Podemos evaluar la solución tradicional compuesta por tubos y uniones de acero como la solución modular compuesta por perfiles y accesorios de aluminio; línea que deriva de la tradición de Alusic con los perfiles estructurales. Los transportadores estándar son compatibles con ambos sistemas. Las dos soluciones contribuyen a mejorar la organización empresarial y la producción.

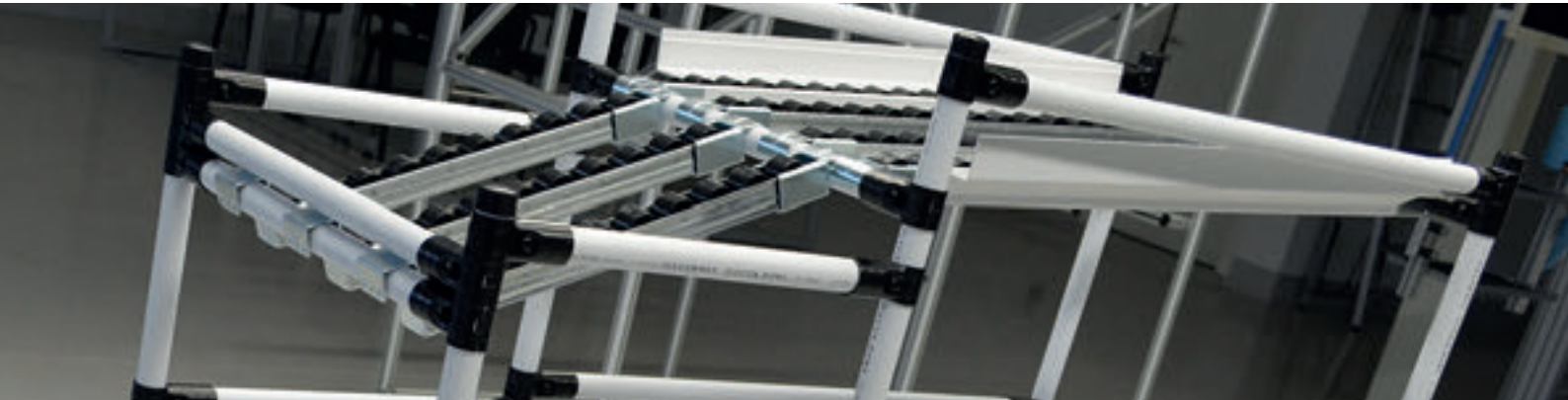
FR Alusic propose deux solutions pour répondre aux modernes exigences du lean manufacturing. On peut choisir entre la solution traditionnelle composée de tubes et joints externes en acier et la solution modulaire composée de profilés et accessoires en aluminium, ligne qui dérive de l'expérience Alusic dans le secteur des profilés structuraux. Les rails à galets sont compatibles avec les deux systèmes. Les deux solutions permettent une meilleure organisation de l'entreprise et de la production.

DE Alusic bietet zwei Lösungen an, um die moderne Anforderungen in Bezug auf Lean Manufacturing zu befriedigen. Man kann wählen zwischen der traditionellen Lösung aus Stahl Rohre und Äußere Verbinder und der modularen Lösung aus Aluminium Profile und Zubehör; diese Linie stammt von der Alusic Tradition als Hersteller von Aluprofilen. Die Rollenschienen sind mit beiden Systemen kompatibel. Beide Lösungen verbessern die Unternehmensorganisation und die Produktion.



LM LINE

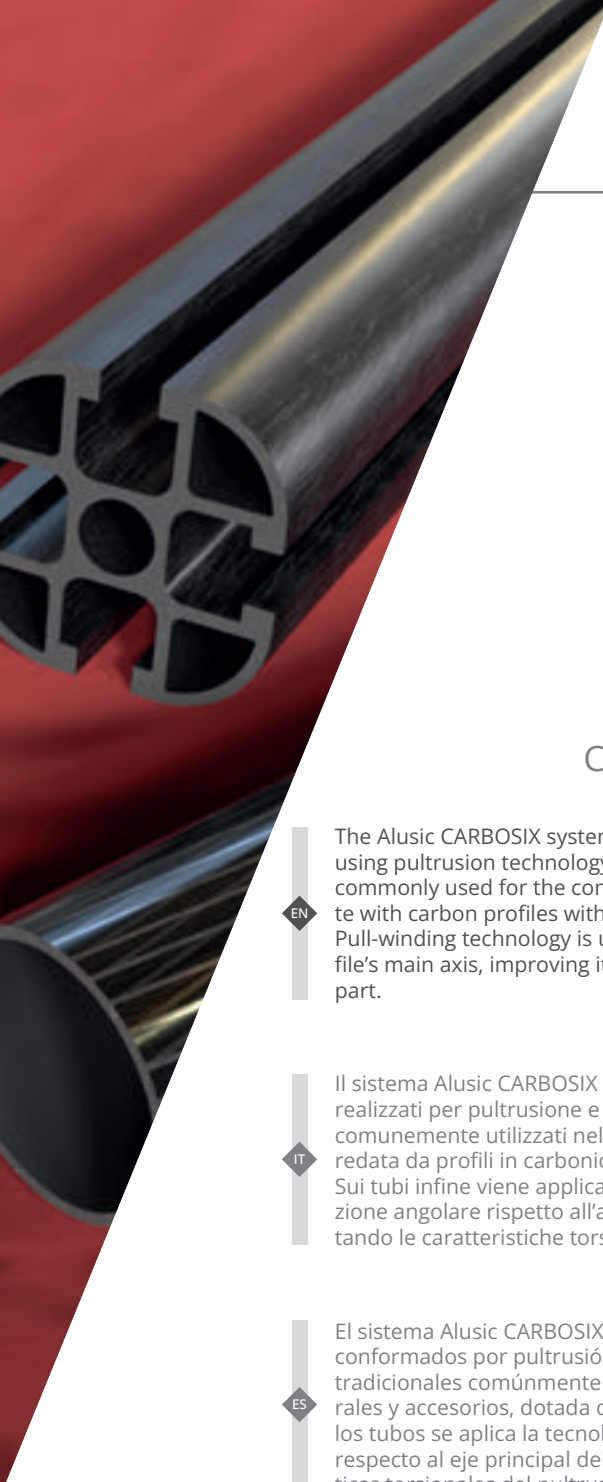
Lean Manufacturing,
aluminium gravity
systems



LM VIDEO



LM CATALOG



C6 line

Carbon profiles and accessories

EN The Alusic CARBOSIX system is based on structural and modular profiles made of a carbon fibre composite using pultrusion technology and fitted with mounting hollows like traditional aluminium structural profiles commonly used for the construction of machinery. A wide range of structural profiles and accessories, complete with carbon profiles with simple geometrical shapes (pipes and square bars). Pull-winding technology is used for the pipes enabling part of the fibres to be directed at an angle to the profile's main axis, improving its appearance but most of all increasing the torsional properties of the pultruded part.

IT Il sistema Alusic CARBOSIX si basa su profili strutturali e modulari in materiale composito di fibra di carbonio, realizzati per pultrusione e dotati di cave di fissaggio come i tradizionali profili strutturali in alluminio ormai comunemente utilizzati nella costruzione di macchine. Un'ampia gamma di profili strutturali ed accessori, corredata da profili in carbonio di forma geometrica semplice (tubi e barre quadre). Sui tubi infine viene applicata la tecnologia del pullwinding che permette di orientare parte delle fibre in direzione angolare rispetto all'asse principale del profilo, migliorandone l'aspetto estetico ma soprattutto aumentando le caratteristiche torsionali del poltruso.

ES El sistema Alusic CARBOSIX se basa en perfiles estructurales y modulares de compuesto de fibra de carbono, conformados por pultrusión y dotados de ranuras de fijación como los perfiles estructurales de aluminio tradicionales comúnmente utilizados en la construcción de máquinas. Una amplia gama de perfiles estructurales y accesorios, dotada de perfiles de carbono de forma geométrica sencilla (tubos y barras cuadradas). En los tubos se aplica la tecnología del pullwinding, que permite orientar parte de las fibras en dirección angular respecto al eje principal del perfil, mejorando el aspecto estético, pero sobre todo aumentando las características torsionales del pultrusionado.

FR Le système Alusic CARBOSIX est basé sur des profilés structuraux et modulaires en matériau composite de fibre de carbone, réalisés par pultrusion et dotés d'encoches de fixation comme les profilés structuraux traditionnels en aluminium couramment utilisés dans la construction de machines. Une large gamme de profilés structuraux et d'accessoires, avec des profilés en carbone de forme géométrique simple (tubes et barres carrées). Enfin, la technologie pullwinding est appliquée aux tubes, ce qui permet d'orienter une partie des fibres dans une direction angulaire par rapport à l'axe principal du profilé, améliorant ainsi l'aspect esthétique mais surtout les caractéristiques de torsion du matériau pultrudé.

DE Das System Alusic CARBOSIX basiert auf strukturellen und modularen Profilen aus Carbonfaser-Verbundwerkstoff, die durch Pultrudieren angefertigt werden und mit Nuten wie die traditionellen Strukturprofile aus Aluminium, die heute üblicherweise im Maschinenbau benutzt werden, ausgestattet sind. Eine umfangreiche Palette an Strukturprofilen und Zubehörteilen mit Carbonprofilen mit einer einfachen, geometrischen Form (Rohre und quadratische Stangen). Auf den Rohren wird die Pullwinding-Technologie angewandt, die es ermöglicht, Teil der Fasern in Winkelrichtung zur Hauptachse des Profils auszurichten und somit die Optik zu verbessern und vor allem die Torsionseigenschaften des pultrudierten Profils zu erhöhen.



C6 LINE

Carbon profiles
and accessories



C6 VIDEO



C6 CATALOG

TA line

Carbon torque reaction arms

Not only carbon structural profiles and assembly accessories!

From the experience gained with CarboSix with carbon as a solution-material to improve the quality of operator's work, the TA line offers an important range of ergonomic mechanical devices dedicated to industrial production. Different types of reaction arms including telescopic, anti-rotation and orthogonal. The mechanical function absorbs the reaction torque of the connected tools (e.g. screwdrivers) where adaptable and reliable solutions are required.

EN

Non solo profili strutturali in carbonio e accessori di assemblaggio!

Dall'esperienza maturata con CarboSix in riferimento al carbonio come materiale-soluzione per migliorare la qualità del lavoro dell'operatore, la linea TA offre una importante gamma di dispositivi meccanici ergonomici dedicati alla produzione industriale. Differenti tipologie di bracci di reazione tra cui i telescopici, gli anti-rotazione e gli ortogonali. La funzione meccanica è quella di assorbire la coppia di reazione degli utensili collegati (es. avvitatori) ove sono richieste soluzioni adattabili e affidabili.

IT

¡No solo perfiles estructurales de carbono y accesorios de ensamblaje!

La línea TA nace de la experiencia adquirida con CarboSix en referencia al carbono como material-solución para mejorar la calidad del trabajo del operario y ofrece una importante gama de dispositivos mecánicos ergonómicos orientados a la producción industrial. Diferentes tipos de brazos de reacción, entre ellos, los telescópicos, los antirrotación y los ortogonales. Su función mecánica es absorber el par de reacción de las herramientas acopladas (por ejemplo, atornilladores) allí donde se requieran soluciones adaptables y fiables.

ES

Profils structurels en carbone et accessoires d'assemblage mais pas seulement!

Grâce à l'expérience acquise avec CarboSix dans le domaine du carbone comme matériau et solution permettant d'améliorer la qualité du travail de l'opérateur, la ligne TA offre une gamme importante de dispositifs mécaniques ergonomiques dédiés à la production industrielle. Différents types de bras de réaction, entre autres bras télescopiques, bras anti-rotation et bras orthogonaux. La fonction mécanique est d'absorber le couple de réaction des outils raccordés (visseuses par exemple) qui nécessitent des solutions adaptables et fiables.

FR

Mehr als nur tragende Profile aus Carbonfaser und Zubehörteile!

Aufbauend auf der Erfahrung, die mit CarboSix bei der Verwendung von Carbonfaser als Materiallösung zur Verbesserung der Arbeitsqualität des Bedieners gewonnen wurde, bietet die TA-Linie eine wichtige Palette ergonomischer mechanischer Geräte für die industrielle Produktion. Verschiedene Arten von Drehmomentstützen, darunter Teleskopvarianten, Modelle mit Verdrehschutz und orthogonale Versionen. Die mechanische Funktion besteht darin, das Reaktionsmoment der angeschlossenen Werkzeuge (z. B. Schraubendreher) aufzunehmen, wobei anpassungsfähige und zuverlässige Lösungen erforderlich sind.

DE



TA LINE

Carbon torque reaction
arms and accessories



TA VIDEO



TA CATALOG



PV line

Mounting structures for solar panels

EN

Energy saving and the recurrence of renewable energy sources are becoming one of the major sectors of interest in the field of production and in the field both civil and industrial building. This is also a result of a legislation that is becoming more and more sensible to these aspects. These are conditions in which Alusic aluminium extruded profiles better display their advantages compared to traditional building materials, such as steel, that are commonly used in standard installations. The quality system of Alusic is in accordance with the requirements of the normative UNI EN ISO 9001:2008. This is confirmation of a continuous control on raw materials and on the processing that is steady quality and improvement of products and in addition to our guarantee of high quality and dependable aluminium profiles and accessories for solar installations.

IT

Il risparmio energetico e il ricorso a fonti di energia rinnovabili sta diventando uno dei settori di maggiore interesse nel campo della produzione e nel campo dell'edilizia sia civile che industriale, anche grazie ad una legislazione sempre più sensibile a questi aspetti. I profili estrusi in alluminio Alusic esprimono al meglio i propri vantaggi rispetto ai tradizionali materiali da costruzione come l'acciaio finora utilizzato in molti impianti. Inoltre a garanzia dell'elevata qualità e affidabilità dei profili in alluminio e degli accessori per impianti solari il sistema qualità dell'Alusic è conforme ai requisiti della norma UNI EN ISO 9001:2008; questo è conferma di un continuo controllo sulle materie prime e sulle lavorazioni che si traduce in costante qualità e miglioramento dei prodotti.

ES

El ahorro energético y la utilización de fuentes de energía renovables se está convirtiendo en uno de los sectores de mayor interés en el campo de la producción y en el campo de la construcción - civil e industrial -, gracias también a unas leyes de día en día más sensibles con respecto a estos aspectos. Éstas son las condiciones en las que los perfiles moldeados de aluminio alusic expresan de la mejor manera sus ventajas con respecto a los materiales tradicionales para la construcción como el acero utilizado hasta ahora en muchas instalaciones. Además, para garantizar la elevada calidad y fiabilidad de los perfiles de aluminio y de los accesorios para instalaciones solares, el sistema calidad de Alusic se ajusta a las condiciones de la norma UNI EN ISO 9001:2008; todo esto en confirmación de un control continuo de las materias primas y el labrado que se traduce en una calidad y una mejora constantes de los productos.

FR

L'économie énergétique et le recours aux sources d'énergie renouvelables deviennent de plus en plus un des secteurs plus importants dans les domaines de la production et de la construction - civile et industrielle -, aussi grâce à une législation toujours plus sensible à ces aspects. On parle précisément des conditions où les profils extrudés d'aluminium alusic expriment de la meilleure manière leurs avantages par rapport aux matériaux de construction traditionnels à savoir l'acier employé jusqu'ici dans plusieurs installations. De plus, pour garantir la qualité et la fiabilité élevées des profils d'aluminium et des accessoires pour installations solaires, le système qualité d'Alusic est conforme aux conditions de la norme UNI EN ISO 9001:2008; il s'agit de la confirmation d'un contrôle continu des matières premières et des façonnages qui se traduit en qualité et amélioration constantes des produits.

DE

Die extrudierten Alusic Profile der PV-Linie bringen ihre Vorteile gegenüber herkömmlichen Baumaterialien wie Stahl am besten zum Ausdruck. Um die hohe Qualität und Zuverlässigkeit der Aluprofile und der Zubehöre für Solaranlagen zu gewährleisten, erfüllt das Alusic-Qualitätssystem außerdem die Anforderungen der Norm UNI EN ISO 9001: 2008. Dies ist die Bestätigung einer kontinuierlichen Kontrolle der Rohstoffe und der Verarbeitung, die sich in einer ständigen Qualitäts- und Produktverbesserung niederschlägt.



PV LINE

Mounting structures
for solar panels



PV VIDEO



PV CATALOG



ST line

Compressed air distribution

EN

Energy saving and the recurrence of renewable energy sources are becoming one of the major sectors of interest in the field of production and in the field both civil and industrial building. This is also a result of a legislation that is becoming more and more sensible to these aspects. These are conditions in which Alusic aluminium extruded profiles better display their advantages compared to traditional building materials, such as steel, that are commonly used in standard installations. The quality system of Alusic is in accordance with the requirements of the normative UNI EN ISO 9001:2008. This is confirmation of a continuous control on raw materials and on the processing that is steady quality and improvement of products and in addition to our guarantee of high quality and dependable aluminium profiles and accessories for solar installations.

IT

Il risparmio energetico e il ricorso a fonti di energia rinnovabili sta diventando uno dei settori di maggiore interesse nel campo della produzione e nel campo dell'edilizia sia civile che industriale, anche grazie ad una legislazione sempre più sensibile a questi aspetti. I profili estrusi in alluminio Alusic esprimono al meglio i propri vantaggi rispetto ai tradizionali materiali da costruzione come l'acciaio finora utilizzato in molti impianti. Inoltre a garanzia dell'elevata qualità e affidabilità dei profili in alluminio e degli accessori per impianti solari il sistema qualità dell'Alusic è conforme ai requisiti della norma UNI EN ISO 9001:2008; questo è conferma di un continuo controllo sulle materie prime e sulle lavorazioni che si traduce in costante qualità e miglioramento dei prodotti.

ES

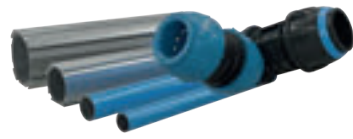
El ahorro energético y la utilización de fuentes de energía renovables se está convirtiendo en uno de los sectores de mayor interés en el campo de la producción y en el campo de la construcción - civil e industrial -, gracias también a unas leyes de día en día más sensibles con respecto a estos aspectos. Éstas son las condiciones en las que los perfiles moldeados de aluminio alusic expresan de la mejor manera sus ventajas con respecto a los materiales tradicionales para la construcción como el acero utilizado hasta ahora en muchas instalaciones. Además, para garantizar la elevada calidad y fiabilidad de los perfiles de aluminio y de los accesorios para instalaciones solares, el sistema calidad de Alusic se ajusta a las condiciones de la norma UNI EN ISO 9001:2008; todo esto en confirmación de un control continuo de las materias primas y el labrado que se traduce en una calidad y una mejora constantes de los productos.

FR

L'économie énergétique et le recours aux sources d'énergie renouvelables deviennent de plus en plus un des secteurs plus importants dans les domaines de la production et de la construction - civile et industrielle -, aussi grâce à une législation toujours plus sensible à ces aspects. On parle précisément des conditions où les profils extrudés d'aluminium alusic expriment de la meilleure manière leurs avantages par rapport aux matériaux de construction traditionnels à savoir l'acier employé jusqu'ici dans plusieurs installations. De plus, pour garantir la qualité et la fiabilité élevées des profils d'aluminium et des accessoires pour installations solaires, le système qualité d'Alusic est conforme aux conditions de la norme UNI EN ISO 9001:2008; il s'agit de la confirmation d'un contrôle continu des matières premières et des façonnages qui se traduit en qualité et amélioration constantes des produits.

DE

Die extrudierten Alusic Profile der PV-Linie bringen ihre Vorteile gegenüber herkömmlichen Baumaterialien wie Stahl am besten zum Ausdruck. Um die hohe Qualität und Zuverlässigkeit der Aluprofile und der Zubehöre für Solaranlagen zu gewährleisten, erfüllt das Alusic-Qualitätssystem außerdem die Anforderungen der Norm UNI EN ISO 9001: 2008. Dies ist die Bestätigung einer kontinuierlichen Kontrolle der Rohstoffe und der Verarbeitung, die sich in einer ständigen Qualitäts- und Produktverbesserung niederschlägt.



ST LINE

Compressed air
distribution

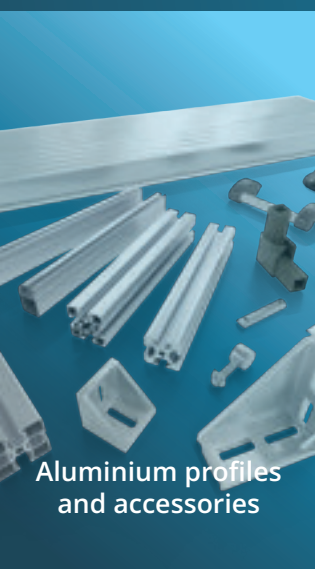


ST VIDEO

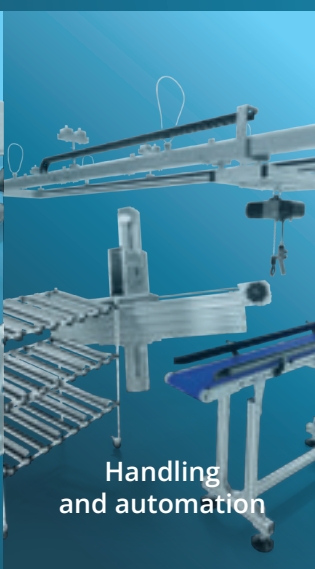


ST CATALOG

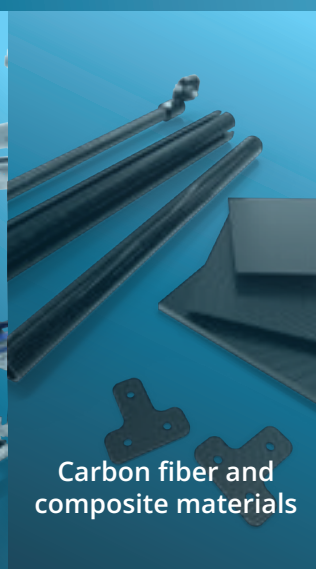
Discover all our products and sectors Scopri tutti i nostri prodotti e settori



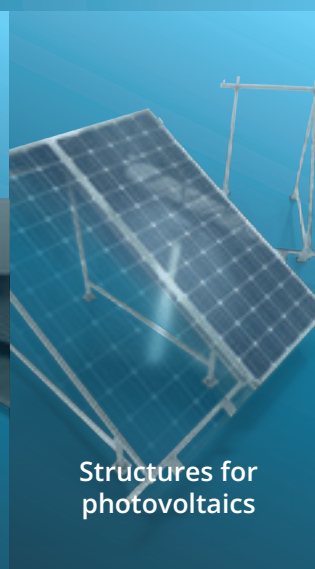
Aluminium profiles
and accessories



Handling
and automation



Carbon fiber and
composite materials



Structures for
photovoltaics



Compressed air
distribution

PRODUCT LINES: AC BH IM MC SP IS
Aluminium profiles and accessories
Profili in alluminio e accessori

Modular aluminum profiles and joining and completion elements for the production of structural solutions for many areas of the industrial sector.

Profili modulari in alluminio e elementi di giunzione e completamento per la produzione di soluzioni strutturali per molti ambiti del settore industriale.

PRODUCT LINES: CS FC KS LM
Handling and automation
Movimentazione e automazione

Industrial solutions for load transportation, load handling, gravity systems for lean manufacturing, and linear actuators.

Soluzioni industriali per il trasporto dei carichi, la movimentazione dei carichi, sistemi a gravità per lean manufacturing e attuatori lineari.

PRODUCT LINES: C6 TA
Carbon and composite materials
Carbonio e materiali compositi

Carbosix hyperprofiles and composite materials: structural profiles, tubes, bars, and sheets made of carbon fiber suitable for the realization of small and large projects in the fields of industry

Iperprofili Carbosix e materiali compositi: profili strutturali, tubi, barre e lastre in fibra di carbonio adatti alla realizzazione di piccoli e grandi progetti nell'ambito industriale.

PRODUCT LINES: PV
Structures for photovoltaic
Strutture per fotovoltaico

A complete range of brackets, structures, and accessories for the realization of all support options for photovoltaic and solar thermal panels.

Gamma completa di staffe, strutture e accessori per la realizzazione di tutte le opzioni di sostegno per pannelli fotovoltaici e solare termico.

PRODUCT LINES: ST
Compressed air distribution
Distribuzione aria compressa

Complete systems for compressed air distribution, offering solutions that include pipes and profiles with diameters ranging from 15 to 110 mm, quick-connect and traditional fittings

Sistemi completi per la distribuzione dell'aria compressa, soluzioni che includono tubi e profili dal diametro 15 al 110 mm, raccordi a innesto rapido e tradizionali.

Discover more on
Scopri di più su

www.alusic.com



KNOW OUR SECTORS

- Aluminium profiles and accessories
- Handling and automation
- Carbon fiber and composite materials
- Structures for photovoltaics
- Compressed air distribution

